

PROJEKT: Bewässerungsanlage Grafinger, St. Leonhard
am Hornerwald
Bezirk Krems an der Donau

AUFTRAGSUMFANG: Erstellung eines wasserrechtlichen
Einreichprojektes zur Errichtung und den
Betrieb einer Feldberegnungsanlage für rund
11.000 m²

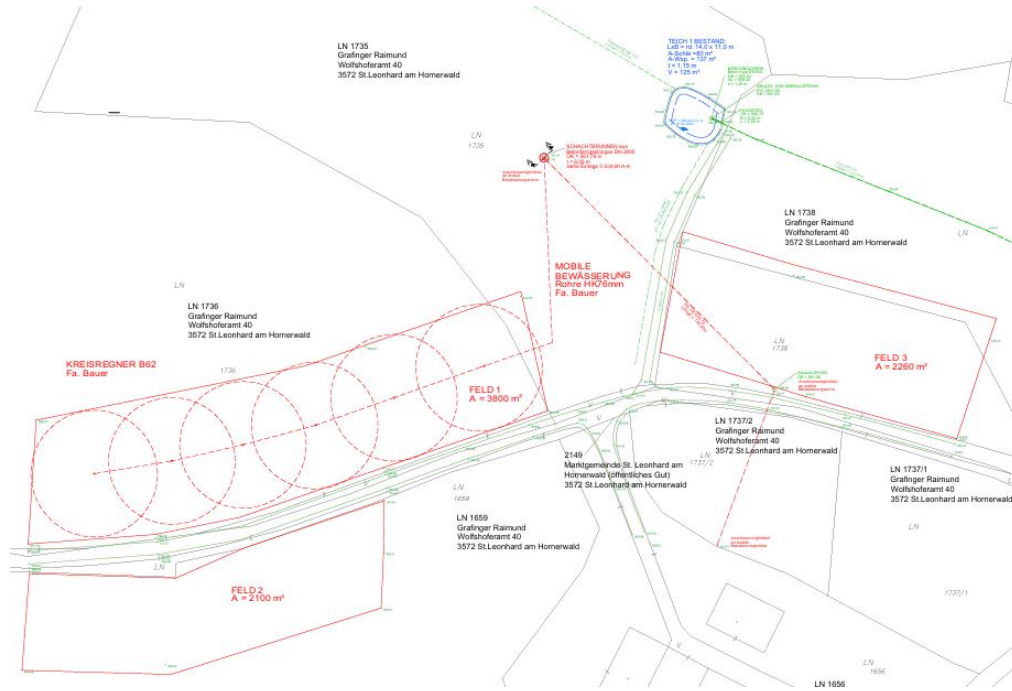
PLANUNGSZEITRAUM: 2022

Bestand:



Planungsausschnitte:

Lageplan:



Brunnendetail:

Schnitt SCHACHTBRUNNEN A-A

Fertigteilschacht aus Betonringen DN 2000

